

Galerieschiene |

Flexible Stimmungswelten das ganze Jahr

Frühlingsfrische |

Sommerssinnlichkeit |

Herbstharmonie |

Winterweißheit |

nielsen®

□ NielsenBainbridge

Galerieschiene | In welcher Stimmung

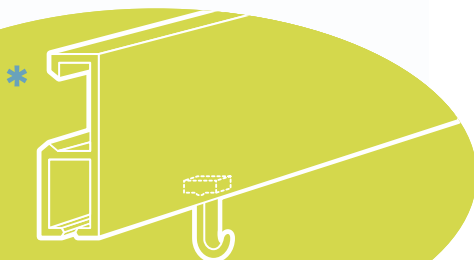
Frühlingsfrische?

Winterweißheit?

Sommersinnlichkeit?

Herbstharmonie?

sind Sie gerade?



Stimmungswechsel erlaubt!

Eine Schiene, viele Stimmungen

Sie lieben das Leben mit all seinen Stimmungen?
Das können Sie jetzt auch zu Hause: Mit der
Nielsen Galerierschiene passen Sie Ihre Wohn-
räume ganz einfach Ihren Stimmungen an.
Minutenschnell, sooft Sie wollen. Ohne Bohren,
ohne Hämmern, ohne Löcher in der Wand.

Gestalten Sie Ihr Zuhause einfach lebendig!

* Nielsen Alu-Gallerieschiene

Frühlingsfrische |

Frühlingsfrische in Minuten: Dank der Galerieschiene erwacht die Welt zu neuem Leben!



* Alu-Galerieschiene »Weiß-Glanz«, Stahlseil, weiß, 1,5 mm, mit Gleithaken, max. 7 kg Tragkraft, kleiner Bilderhaken, max. 5 kg Tragkraft.

Sommersinnlichkeit |

Wechselnde Urlaubserinnerungen ohne Mühe:
Die Galerieschiene zeigt Ihre sinnliche Seite!



- * Alu-Galerieschiene »Weiß-Glanz«, Perlonseil, 2 mm, mit Schlaufe und Gleithaken, max. 7 kg Tragkraft, Alu-Bilderhaken, max. 5 kg Tragkraft.

Herbstharmonie |

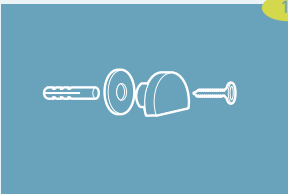
Im Einklang mit der Natur: Die Galerieschiene holt die goldene Jahreszeit einfach ins Haus!



- * Alu-Galerieschiene »Weiß-Glanz«, Stahlseil, weiß, 1,5 mm, mit Gleithaken, max. 7 kg Tragkraft, großer Bilderhaken, max. 5 kg Tragkraft.

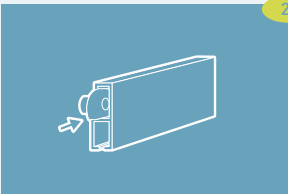
Einfach montiert |

Der schnellste Weg zu frischer Stimmung: In nur zwei Arbeitsschritten haben Sie Ihre Galerieschiene montiert, nach weiteren drei Handgriffen ist Ihre erste Dekoration fertig! Baldiger Stimmungswechsel möglich!



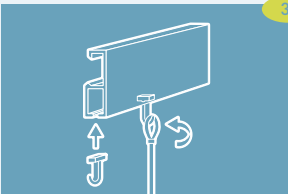
1

Die mitgelieferten Dübel und Schrauben gemäß Anleitung in der Wand befestigen.



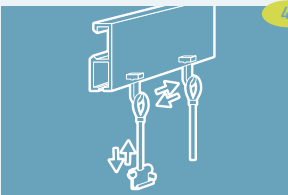
2

Die Galerieschiene auf die Wandklemmen klicken. Die Schrauben sind nun nicht mehr sichtbar – nur noch pures Design!



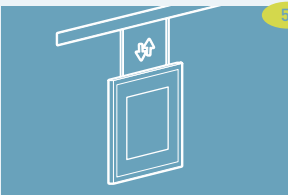
3

Die Haken mit dem Seil in die Galerieschiene einsetzen.



4

Die Haken an die richtige Position schieben. Das Seil an den unteren Bilderhaken auf die gewünschte Länge einstellen.



5

Durch Justieren der Haken können Sie nun die Höhe des Bildes individuell ausrichten.

Vielfach dekoriert |



Winterweißheit |

Zeit für gute Ideen: Die Galerieschiene lädt zum Experimentieren ein.



* Alu-Galerieschiene »Weiß-Glanz«, Schraubgleiter, max. 7 kg Tragkraft.

Stimmungswechsel erlaubt! |



Ändern Sie Ihre Stimmung doch, sooft Sie wollen!

Heute noch kräftige Farben in schweren Holzrahmen, morgen schon luftig-leichte Aquarelle mit sommerlichem Charme. Geht ganz schnell: Einfach die Bilder austauschen und die neuen Launen genießen!

Mini-Bilderhaken

Max. 2,5 kg Tragkraft



Mini-Magic

Max. 5 kg Tragkraft



Kleiner Bilderhaken

Max. 5 kg Tragkraft



Großer Bilderhaken

Max. 7 kg Tragkraft



Aluminium-Bilderhaken

Max. 5 kg Tragkraft



* Alu-Galerieschiene »Weiß-Glanz«, Gleithaken, Stahlseil, weiß, 1,5 mm.

Persönlichkeit erwünscht! |



Bringen Sie Ihre Stimmung auf die persönliche Schiene!

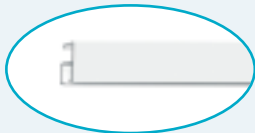
Matt oder glänzend, mit Wandfarbe »getarnt« oder unter Dachschrägen – die Galerieschiene macht jede Idee mit!

Farben:

Alu-Galerieschiene
»**Silber-Matt**«
mit leichter Struktur



* Alu-Galerieschiene
»**Weiß-Matt**«



* Alu-Galerieschiene
»**Weiß-Glanz**«



* Alu-Galerieschiene
»**Grundiert**« zum
Überstreichen mit allen
gängigen Wandfarben



Gallerieschiene |

Beratung |

Lassen Sie sich über Einsatz und Zubehör bei Ihrem Nielsen Fachhändler beraten! Mehr Informationen über Gallerieschienen und Bilderrahmen unter www.nielsen-design.de.



Ihr Nielsen Fachhändler:

nielsen®

Nielsen Design GmbH & Co. KG

Röntgenstraße 10-12 . D-33378 Rheda-Wiedenbrück

Telefon 05242.4105-0 . Telefax 05242.4105-738

www.nielsen-design.de